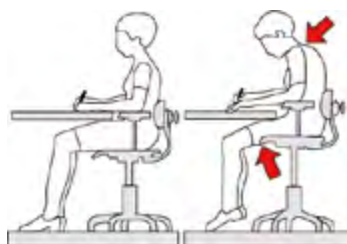


## USO

La función de un buen asiento es proporcionar un soporte estable al cuerpo, en una postura confortable y durante un período de tiempo razonable y apropiado para la actividad que se realiza, para ello:

- La altura del asiento debe regularse para permitir un ángulo muslo-pierna de 90° aproximadamente, permitiendo apoyar los pies en el suelo o en su caso en un apoyo externo a la silla.
- Si la silla esta dotada de regulación longitudinal del asiento, este debe situarse de modo que su profundidad sea inferior a la longitud del muslo. Así se permite usar eficazmente el respaldo sin que el borde de la silla presione la parte posterior de la pierna.
- Si la silla esta dotada de respaldo regulable en altura, la altura del respaldo debe modificarse hasta situar la convexidad del mismo en la zona de apoyo lumbar de la espalda.
- Si la silla esta dotada de respaldo regulable en inclinación y para evitar sobrecargas musculares en la espalda es aconsejable variar la inclinación del respaldo adecuándola al tipo de trabajo a realizar.
- Es muy importante elegir las ruedas adecuadas al suelo del puesto de trabajo. Deben ser de rodadura blanda para suelos duros o delicados como parquet, marmol o terrazo, y de rodadura dura para suelos de moqueta o alfombra.



## mantenimiento

Siguiendo estos consejos usted puede alargar la vida útil de su silla con facilidad:

Es necesario utilizar en la limpieza de cada tipo de material el producto adecuado:

Tapicerías:

- Tejidos: Limpieza con espuma seca limpiando adecuadamente los restos de la misma.
- Nappel y plásticos: Paño humedecido con agua y jabón neutro.
- Pielés: Paño humedecido con agua y jabón neutro o producto específico de limpieza de pieles naturales de tapicería.

Componentes:

- Maderas: Paño húmedo con agua (sólo si es necesario añadir jabón neutro).
- Plásticos: Paño húmedo.
- Metal pintado: Paño humedecido con productos alcalinos.
- Metal cromado o pulido: Abrillantador de metales.

Para aumentar la duración de otros componente tenga en cuenta

- Ruedas: Es aconsejable mantener libre de residuos el eje de giro interior.
- Tornillos visibles. Es aconsejable reapretarlos al menos dos veces al año.

## reparación

Tecno-Ofiss intenta fabricar sus sillas con la mayor cantidad de componentes de uso común para facilitar su reparación fuera del período de duración de la garantía legal.

Piezas como las ruedas, la base de cinco radios, el sistema de elevación a gas e incluso asientos y respaldos o los reposabrazos pueden ser sustituidas por las piezas similares que puede encontrar en tiendas de venta online de repuestos para sillas de oficina.

NO RETIRE SU SILLA SIN COMPROBAR SI PUEDE REPARARLA.

## IMPORTANTE

NO MANIPULAR  
EL CILINDRO DE AJUSTE  
DE ALTURA DEL ASIENTO